



# ANNALES ANALYSES

## 1er cycle - niveau B

### épreuves

NOM:.....Prénom:.....Société:.....

#### Analyse n°1

#### Vaudeville

Nicolas CHEDEVILLE

**Allegretto**

1 2 A3 4 5

*f* *p*

6 7 8 9 B

*f*

- 1°) Comment appelle-t-on le **départ** de ce texte?..... /2
- 2°) Ecris l'**indication de mesure** au début du texte. /2
- 3°) L'intervalle **A** entouré est-il une /4
- TIERCE            QUARTE            QUINTE
- 4°) Quel est le **tempo** du texte?..... /4
- 5°) Cette phrase est en **Do Majeur**. Ecris un *D* sous une dominante. /4
- 6°) Comment s'appelle le signe entouré à la fin du texte (sous la lettre **B**)? /4

**B:** .....



# ANNALES ANALYSES

## 1er cycle - niveau B

### épreuves

NOM:.....Prénom:.....Société:.....

#### Analyse n°2

1°) Comment s'appelle le signe placé au dessus de la flèche? /2

(#): .....

A quoi sert-il? ..... /2

2°) Comment faut-il jouer de la mesure 1 à la mesure 4? ..... /2

3°) Nom de l'intervalle entouré. .... /3

4°) Indiquer sur le texte qu'il faut jouer vite. /4

5°) La 1ère mesure n'est pas complète. Comment s'appelle ce départ? ..... /3

6°) Quelle est la dominante de Sol Majeur? ..... /2

Si cette note existe dans le texte, entourez la. /2



# ANNALES ANALYSES

## 1er cycle - niveau B

### épreuves

NOM:.....Prénom:.....Société:.....

#### Analyse n°3

1°) Ce texte est-il? /3

Binaire                      Ternaire

2°) Cet extrait est en Do Majeur; /4

Comment s'appelle la Tonique? .....

Entourer une mesure ne comportant que des toniques

3°) Comment s'appelle le silence à la fin de la mesure 8 /3

Un soupir                      Un demi-soupir

4°) Comment s'appelle ce signe? (#) /4

Un dièse                      Un bémol                      Un bécarre

A quoi sert-il?

Répéter                      Baisser la note d'un demi-ton                      Monter la note d'un demi-ton

5°) Combien y-a-t-il de mesures avec ce rythme?  /3

6°) Que remarquez-vous aux mesures 1-2 et 5-6? /3

.....



# ANNALES ANALYSES

## 1er cycle - niveau B

### épreuves

NOM:.....Prénom:.....Société:.....

#### Analyse n°4

**Allegro**

1 2 3 4 5 6 7 *Rall.* 8

- 1° ) A Que signifie Allegro ? /2  
Lent            Modéré            Vite
- 2° ) A Que signifie le signe  $\text{ fermata }$  à la mesure 4? /2  
.....
- B La 1ère mesure n'est pas complète. Comment s'appelle ce départ? /2  
.....
- 3° ) A Comment s'appelle le signe placé à la clef? /2  
Un dièse            Un bémol
- B A quoi sert-il?..... /2
- 4° ) A Donner le nom des intervalles entourés: /4  
**A:** ..... **B:** .....
- 5° ) B  $\frac{3}{4}$  est une mesure /2  
Binaire            Ternaire
- B Combien y a-t-il de temps à la mesure 5? ..... /2
- 6° ) B Que signifie *Rall.* (mesure 7)? ..... /2



# ANNALES ANALYSES

## 1er cycle - niveau B

### épreuves

NOM:.....Prénom:.....Société:.....

#### Analyse n°5

#### Mélodie populaire

1°) A Mettre les pulsations sur les 3 dernières mesures /2

2°) B Comment s'appelle le départ de cet extrait?..... /2

3°) A Comment s'appelle ce signe: (b) : ..... /2

A quoi sert-il? ..... /2

4°) B Par quel silence peut-on remplacer une  ? Le dessiner. /2

5°) A Ecrire sur la portée ci-dessous les différentes notes qui composent ce texte /2

6°) B Ce morceau est en Fa Majeur. Mettre un T sous la tonique /2

7°) B Nom de l'intervalle A entouré: ..... /4

8°) A Entourer, dans le texte, une autre façon d'écrire ce rythme. /2



# ANNALES ANALYSES

## 1er cycle - niveau B

### épreuves

NOM:.....Prénom:.....Société:.....

#### Analyse n°6

#### Andulko me dile


1 2 3 4 5 6 7 8 *Fine*

viens ce soir, An-dul-ko ma belle a - mi\_\_\_ e Viens ce soir An-dul-ko, On dan - se - ra

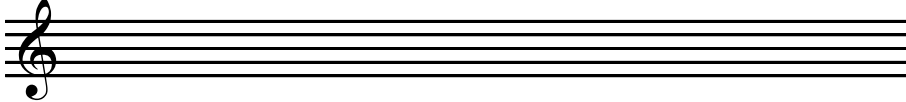
9 10 11 12 13 14 15 16 *D.C.*

1. Ils sont là les beaux jours du printemps, La vie d' é - veil\_\_\_ le. Ils sont là les beaux jours du printemps, Tout est char - mant.

**A**

- 1°) Complète la dernière mesure par un silence /2
- 2°) Comment s'appelle ce signe (#) ? ..... /1  
A quoi sert-il? ..... /1
- 3°) Quel est le nom et la qualification de l'intervalle entouré A? ..... /2
- 4°) Comment s'appelle ce signe?  ..... /1  
Quel est son effet? ..... /1
- 5°) Classe ces termes de nuances en ordre croissant: *f p mf pp f* /2

**B**

- 1°) Ce texte est en Do Majeur. Comment s'appelle la tonique? ..... /1  
 Comment s'appelle la Dominante? ..... /1
- 2°) Ecrire la gamme de Do Majeur et placer les 1/2 tons /2
- 
- 3°) Dessine un bécarre: /1  
 A quoi sert-il? ..... /1
- 4°) Que signifie D.C.? ..... /1  
 Que faut-il faire? ..... /1
- 5°) Nom et qualification de l'intervalle entouré **B**: ..... /2



# ANNALES ANALYSES

## 1er cycle - niveau B

### épreuves

NOM:.....Prénom:.....Société:.....

#### Analyse n°7

#### Andulko me dile

BARTOK Chanson hongroise de la marieuse

**A**

Lise a fait son lit tout beau, cou - vert d'un bon du - vet,

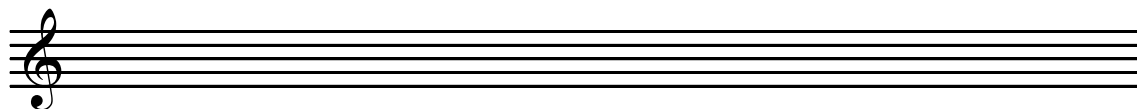
**B**

Paul a laiss - sé son cha - peau, per - ché sur le cô - té.

#### A

1°) Dans quelle tonalité est écrite cette chanson? Do Majeur Sol Majeur /2

2°) Ecris la gamme de cette tonalité sur la portée ci-dessous en indiquant les tons et 1/2 tons /2



3°) Ecris ce rythme d'une autre façon  /2

4°) Ecris l'indication de mesure au début du morceau. /2

5°) Comment s'appelle le silence de la dernière mesure? ..... /2

#### B

1°) Comment s'appellent: La tonique de la gamme: ..... /4

La dominante de la gamme: .....

2°) Quel est le nom des intervalles entourés: A: ..... /4

B: .....

3°) Dans une mesure à 3 temps, quel est le silence qui vaut 2 temps? ..... /2