



ANNALES ANALYSES

1er cycle - niveau B

corrigés

Analyse n°1

Vaudeville

Nicolas CHEDEVILLE

Allegretto

1 2 A3 4 5

f *D* *D* *p*

6 7 8 9 **B**

D *D* *f*

- 1°) Comment appelle-t-on le **départ** de ce texte? *anacrouse* /2
- 2°) Ecris l'**indication de mesure** au début du texte. /2
- 3°) L'intervalle **A** entouré est-il une /4
- TIERCE QUARTE QUINTE
- 4°) Quel est le **tempo** du texte? *allegretto* /4
- 5°) Cette phrase est en **Do Majeur**. Ecris un *D* sous une dominante. /4
- 6°) Comment s'appelle le signe entouré à la fin du texte (sous la lettre **B**)? /4

B: barre de reprise



ANNALES ANALYSES

1er cycle - niveau B

corrigés

Analyse n°2

Allegro (Presto vivace)

- 1°) Comment s'appelle le signe placé au dessus de la flèche? /2
(#): *Le dièse*
- A quoi sert-il? *Il monte la note d'un demi ton* /2
- 2°) Comment faut-il jouer de la mesure 1 à la mesure 4? *De plus en plus fort* /2
- 3°) Nom de l'intervalle entouré. *Quinte* /3
- 4°) Indiquer sur le texte qu'il faut jouer vite. /4
- 5°) La 1ère mesure n'est pas complète. Comment s'appelle ce départ? *Anacrouse* /3
- 6°) Quelle est la dominante de Sol Majeur? *Ré* /2
- Si cette note existe dans le texte, entourez la. (1er mesure) /2



ANNALES ANALYSES

1er cycle - niveau B

corrigés

Analyse n°3

1°) Ce texte est-il? /3

Binaire Ternaire

2°) Cet extrait est en Do Majeur; /4

Comment s'appelle la Tonique? **Do**

Entourer une mesure ne comportant que des toniques

3°) Comment s'appelle le silence à la fin de la mesure 8 /3

~~Un soupir~~ **Un demi-soupir**

4°) Comment s'appelle ce signe? (#) /4

Un dièse Un bémol Un bécarre

A quoi sert-il?

Répéter Baisser la note d'un demi-ton **Monter la note d'un demi-ton**

5°) Combien y-a-t-il de mesures avec ce rythme?  7 /3

6°) Que remarquez-vous aux mesures 1-2 et 5-6? /3

Ces mesures sont identiques



ANNALES ANALYSES

1er cycle - niveau B

corrigés

Analyse n°4

Allegro

A 1 2 B 3 4 ,

5 6 7 *Rall.* 8

- 1°) A Que signifie Allegro ? /2
Lent Modéré Vite
- 2°) A Que signifie le signe ♯ à la mesure 4? /2
Qu'il faut respirer (inspiration)
B La 1ère mesure n'est pas complète. Comment s'appelle ce départ? /2
Départ en anacrouse
- 3°) A Comment s'appelle le signe placé à la clef? /2
Un dièse Un bémol
B A quoi sert-il? *Il abaisse la note d'un demi ton* /2
- 4°) A Donner le nom des intervalles entourés: /4
A: *Quinte* B: *Tierce*
- 5°) B $\frac{3}{4}$ est une mesure /2
Binaire Ternaire
B Combien y a-t-il de temps à la mesure 5? 3 /2
- 6°) B Que signifie *Rall.* (mesure 7)? *Ralentir le tempo* /2



ANNALES ANALYSES

1er cycle - niveau B

corrigés

Analyse n°5

Mélodie populaire

1°) A Mettre les pulsations sur les 3 dernières mesures /2

2°) B Comment s'appelle le départ de cet extrait? *anacrouse* /2

3°) A Comment s'appelle ce signe: (b) *Un bémol* /2

A quoi sert-il? *Il abaisse la note d'un demi ton* /2

4°) B Par quel silence peut-on remplacer une  ? Le dessiner. /2

5°) A Ecrire sur la portée ci-dessous les différentes notes qui composent ce texte /2

6°) B Ce morceau est en Fa Majeur. Mettre un *T* sous la tonique /2

7°) B Nom de l'intervalle A entouré: *Tierce* /4

8°) A Entourer, dans le texte, une autre façon d'écrire ce rythme. /2



ANNALES ANALYSES

1er cycle - niveau B

corrigés

Analyse n°6

Andulko me dile


1 2 3 4 5 6 7 8 *Fine*

viens ce soir, An-dul-ko ma belle a - mi___ e Viens ce soir An-dul-ko, On dan - se - ra

9 10 11 12 A 13 B 14 15 16 *D.C.*

1. Ils sont là les beaux jours du printemps, La vie d'é - veil___ le. Ils sont là les beaux jours du printemps, Tout est char - mant.

A

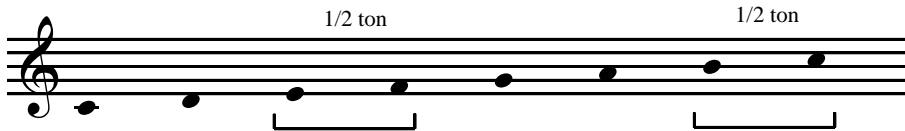
- 1°) Complète la dernière mesure par un silence /2
- 2°) Comment s'appelle ce signe (#) ? *Un dièse* /1
- A quoi sert-il? *a monter le son de la note d'un demi ton* /1
- 3°) Quel est le nom et la qualification de l'intervalle entouré A? *Quarte* /2
- 4°) Comment s'appelle ce signe?  *crescendo* /1
- Quel est son effet? *Jouer le plus en plus fort* /1
- 5°) Classe ces termes de nuances en ordre croissant: *pp p mf f ff* /2

B

1°) Ce texte est en Do Majeur. Comment s'appelle la tonique? **Do** /1

Comment s'appelle la Dominante? **Sol** /1

2°) Ecrire la gamme de Do Majeur et placer les 1/2 tons /2



3°) Dessine un bémol:  /1

A quoi sert-il? **altération qui annule l'effet du dièse ou du bémol** /1

4°) Que signifie D.C.? **Da Capo** /1

Que faut-il faire? **Reprendre au début** /1

5°) Nom et qualification de l'intervalle entouré **B**: **Seconde** /2



ANNALES ANALYSES

1er cycle - niveau B

corrigés

Analyse n°7

Andulko me dile

BARTOK Chanson hongroise de la marieuse

A

Lise a fait son lit tout beau, cou - vert d'un bon du - vet,

B

Paul a laiss - sé son cha - peau, per - ché sur le cô - té.

A

1°) Dans quelle tonalité est écrite cette chanson? *Do Majeur* ~~Sol Majeur~~ /2

2°) Ecris la gamme de cette tonalité sur la portée ci-dessous en indiquant les tons et 1/2 tons /2

3°) Ecris ce rythme d'une autre façon  /2

4°) Ecris l'indication de mesure au début du morceau. /2

5°) Comment s'appelle le silence de la dernière mesure? *Une pause* /2

B

1°) Comment s'appellent: La tonique de la gamme: *Do* /4
 La dominante de la gamme: *Sol*

2°) Quel est le nom des intervalles entourés: A: *Seconde* /4
 B: *Tierce*

3°) Dans une mesure à 3 temps, quel est le silence qui vaut 2 temps? *La demi pause* /2